



Defensas

Base de cabestrante



- * Goa [2005 - 2009]
- * Goa [2009 -]
- * Goa Pick-up [2005 - 2009]
- * Goa Pick-up [2009 -]

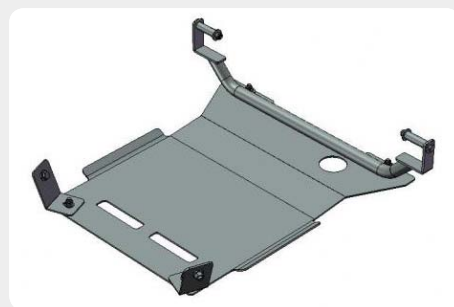
Defensa central inox baja sin grabación. Homologación CE.
*Sólo para [2009 -]
189.7516.CE - Ø60mm

Base de cabestrante "oculta" para instalar en parachoques de origen.
189.7507

Estribos

Estribos

Protecciones de bajos



Estribos en plataforma de aluminio. Tipo STD.
*Sólo para [- 2009]
072.MH-51235
*Sólo para [2009 -]
072.MH-51823

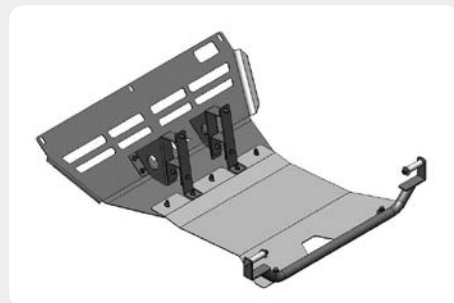
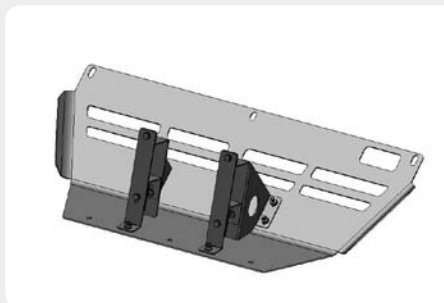
Estribos en plataforma de aluminio. Tipo S50.
*Sólo para [- 2009]
072.MH-51235-I
*Sólo para [2009 -]
072.MH-51823-I

Protector de cárter.
*Sólo para [- 2009]
189.7501 - acero zincado
189.7502 - duraluminio

Protecciones de bajos

Protecciones de bajos

Protecciones de bajos



Protector de barras de dirección.
*Sólo para [- 2009]
189.7505 - acero zincado
189.7506 - duraluminio

Protector de barras de dirección.
*Sólo para [2009 -]
189.7513 - acero zincado
189.7514 - duraluminio

Conjunto de protecciones: cárter + barras de dirección.
*Sólo para [2009 -]
189.7520 - acero zincado

Protecciones de bajos



Protector de caja de cambios.

189.7503 - acero zincado

189.7504 - duraluminio



Sólo para Goa con carrocería pick-up:

* Goa Pick-up [2005 - 2009]

* Goa Pick-up [2009 -]

Hardtop (capota rígida)



Hardtop FOURWHEELER en fibra.

007.MH-9954 - doble cab. c/ventanas

007.MH-9955 - doble cab. s/ventanas

Toldos



Toldo de lona plano.

001.MH-9900 - doble cabina

Toldos



Toldo de lona con estructura en semi-cuña.

001.MH-9901 - doble cabina

Toldos



Toldo de lona con estructura en arcos.

001.MH-9902 - doble cabina



Rollbar



Rollbar (barras antivuelco) en tubo.

189.7508 - inox
189.7509 - negro

Rollbar



Rollbar (barras antivuelco) en tubo
inox.

072.MH-51236

Rollbar



Rollbar (barras antivuelco) en tubo
inox con traviesa.

072.MH-51295-L