



Defensas



* Berlingo [2003 - 2008]



Defensa central inox baja, Ø60mm.
Homologación CE.

189.3050.CE

Protecciones de bajos



Protector de cárter y barras de dirección.

189.48001549 - acero en negro

Protecciones de bajos



Protector de cárter y caja de cambios
SHERIFF.

190.05.0131 - acero zincado

*Sólo para motores 2.0 HDI

190.05.0698 - acero zincado



* Berlingo [2008 -]

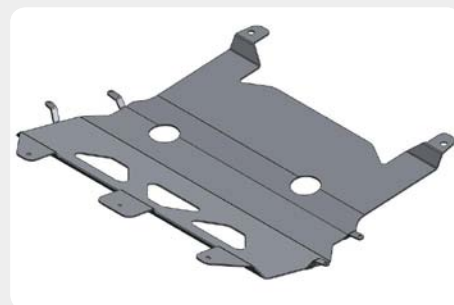
Defensas



Defensa central inox baja, Ø60mm.
Homologación CE.

189.3060.CE

Protecciones de bajos



Protector de cárter y barras de dirección.

189.3064 - acero zincado

189.3065 - duraluminio

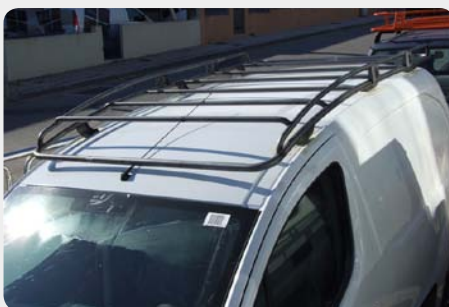
Protecciones de bajos



Protector de cárter y caja de cambios
SHERIFF.

190.05.1490 - acero zincado

Transporte



Baca de carga portaequipajes
abierta en tubo negro. 6 soportes.

189.3067